




# RINA at a Glance



Semplifichiamo le complessità attraverso le  
nostre competenze, rendendo possibile ciò che  
sembra impossibile.

Make it sure,  
make it simple.

# RINACube e soluzioni digitali

## Monitoraggio delle performance



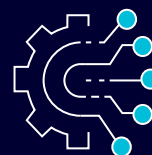
- Optimum - Fleet performance
- Optimum Wind
- Form MRV-DCS
- Electronic Logbook
- Ottimizzazione del tragitto

## Monitoraggio strutturale



- Structural Health Monitoring
- Monitoraggio sismico
- Ispezioni con droni

## Manutenzione predittiva



- Digital Twin
- Condition Based Monitoring
- Monitoraggio sismico

## Geolocalizzazione



- Smart Inspections - Kiber helmet
- Ispezioni con droni
- Realtà virtuale
- Smart Track
- Geofencing

# Energy



## Servizi

### SERVIZI OIL & GAS

- Geofisica e Geotecnica
- Ambiente, HSE & Fattibilità ambientale
- Logistica
- Simulazione numerica avanzata
- Pre-FEED, FEED & Progettazione di Dettaglio
- Project Management Consulting
- Operation & Maintenance Engineering
- Asset Integrity Management
- On Site Assistance
- Construction & Commissioning Management
- Controlli e verifiche di expediting e gestione materiali
- Qualifica e audit periodici
- QA/QC e supervisione in sito
- Classificazione/Certificazione degli asset

### SERVIZI POWER

- Progettazione impianti energetici
- Progettazione impianti di alimentazione
- Programmazione impianti energetici
- Grid connection studies
- Protection studies
- HVAC & HVDC services
- Digitalizzazione di impianti energetici
- Protezione impianti di messa a terra ed illuminazione
- Monitoraggio in fase di costruzione e di gestione del progetto
- Due diligence tecniche
- Studi di fattibilità ambientale/sociale
- Studi di sostenibilità
- Controlli e verifiche di expediting e gestione materiali
- Qualifica e Audit periodici
- QA/QC e supervisione in sito



**200+** STUDI AMBIENTALI,  
PERMITTING E BIODIVERSITA'



**1,350 MW** CONNESSIONE  
ALLA RETE PER L'ENERGIA EOLICA  
OFFSHORE IN EUROPA E IN ASIA



**50+** PER UNITA' DI RAFFINAZIONE



**IOWs** PER **47** UNITA' DI  
RAFFINAZIONE E PETROCHIMICHE



**180+** PROGETTI SU LNG



**476 MW** DI PARCO EOLICO:  
DESIGN ELETTRICO



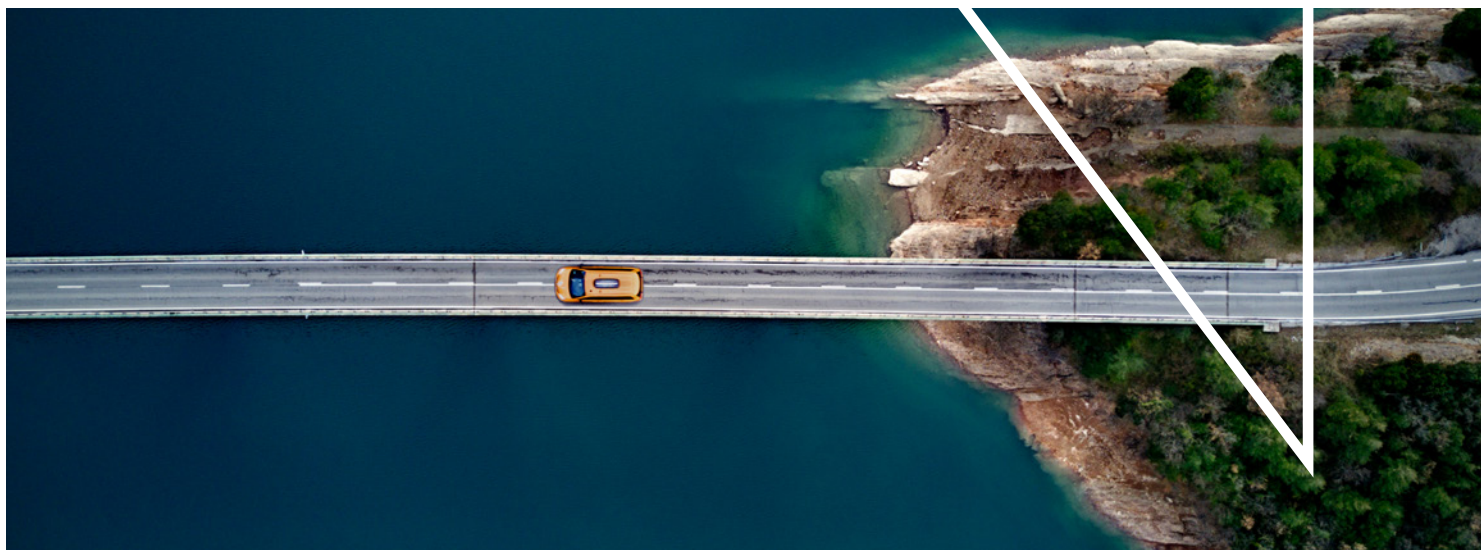
**1,841 KM** TAPI PIPELINE:  
CONSULENZA DIREZIONALE



**425 KM** PIPELINE ISPEZIONATE



# Transport & Infrastructure



## Servizi

- Studies, Conceptual Design & Feasibility
- Progettazione e Technical Advisory
- Procurement e gestione dei contratti
- PMC & Construction Supervision
- Supervisione in sito
- Asset Integrity Management (AIM+)
- Sostenibilità ed efficienza energetica
- Operation & Maintenance
- Logistica e catena di distribuzione
- Ispezioni ed expediting
- Ispezioni su saldatori, controlli non distruttivi
- Qualifica e auditing sui fornitori



**31** PROGETTI IN **31** PAESI



**1,500 KM** PROGETTI SU METRO/LRT



**341** CERTIFICAZIONI FERROVIARIE



**21,000 SQM** DI EDIFICI SOSTENIBILI CERTIFICATI



**40** PROGETTI DI EDILIZIA SOSTENIBILE (LEED / BREEAM)



**115** VERIFICHE DI TERZA PARTE SULLA PROGETTAZIONE

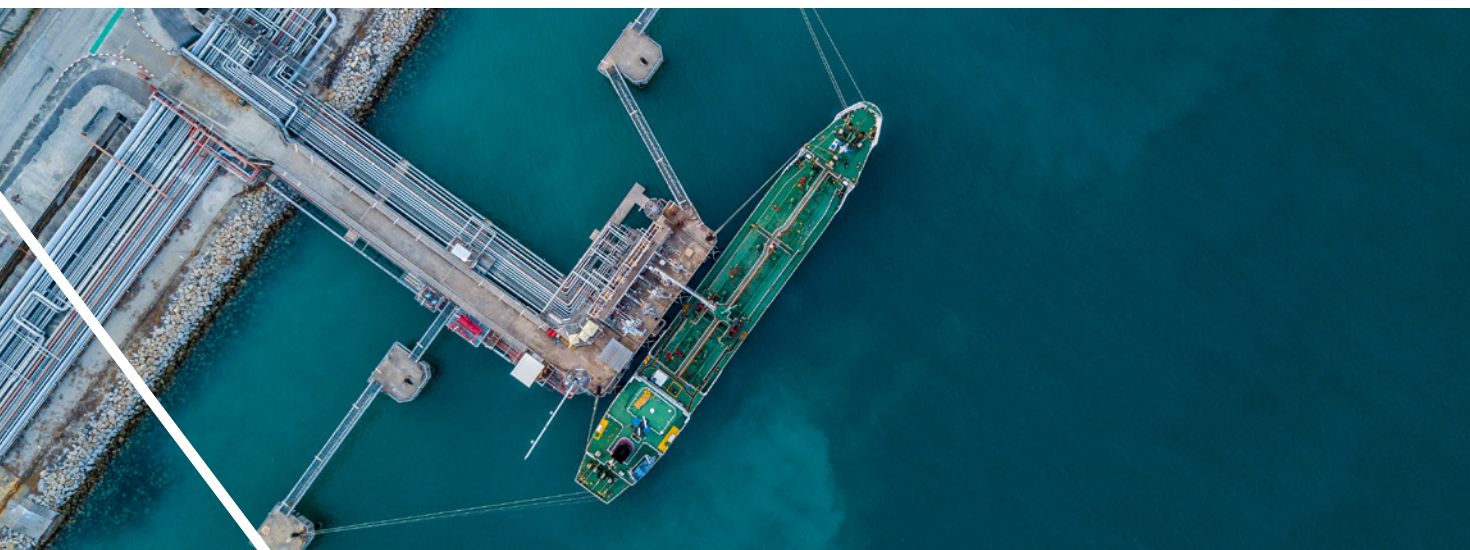


**226 K+** ORE DI CONSULENZA IN INGEGNERIA



**1,500** CONTRATTI DI MONITORAGGIO DEL CREDITO PER IL REAL ESTATE

# Marine



## Servizi

- Certificazione di classe e statutaria per navi da carico e passeggeri
- Certificazione di materiali, prodotto e personale
- Servizi di Marine Technical Advisory
- Formazione del personale di bordo e di terra
- OPTIMUM: software di fleet performance management
- Ispezioni e testing da remoto
- Inventory of Hazardous Materials
- Notazione aggiuntiva Digital Ship
- Notazione aggiuntiva BIOSAFE Ship
- Global Marine Training Centre



**46.0 M GT** STAZZA LORDA  
TOTALE DELLE NAVI CLASSIFICATE



**6,900** NAVI IN CLASSE RINA



**5.5 M GT** STAZZA LORDA DELLE  
NAVI IN ORDERBOOK



**175** NAVI CONSEGNATE  
(TOTALE 1,1+ M GT)



**8 M GT** STAZZA LORDA DELLE NAVI  
IN CLASSE IN CINA



**1<sup>ST</sup>** NAVE DA CROCIERA ALIMENTATA  
A LNG (COSTA)



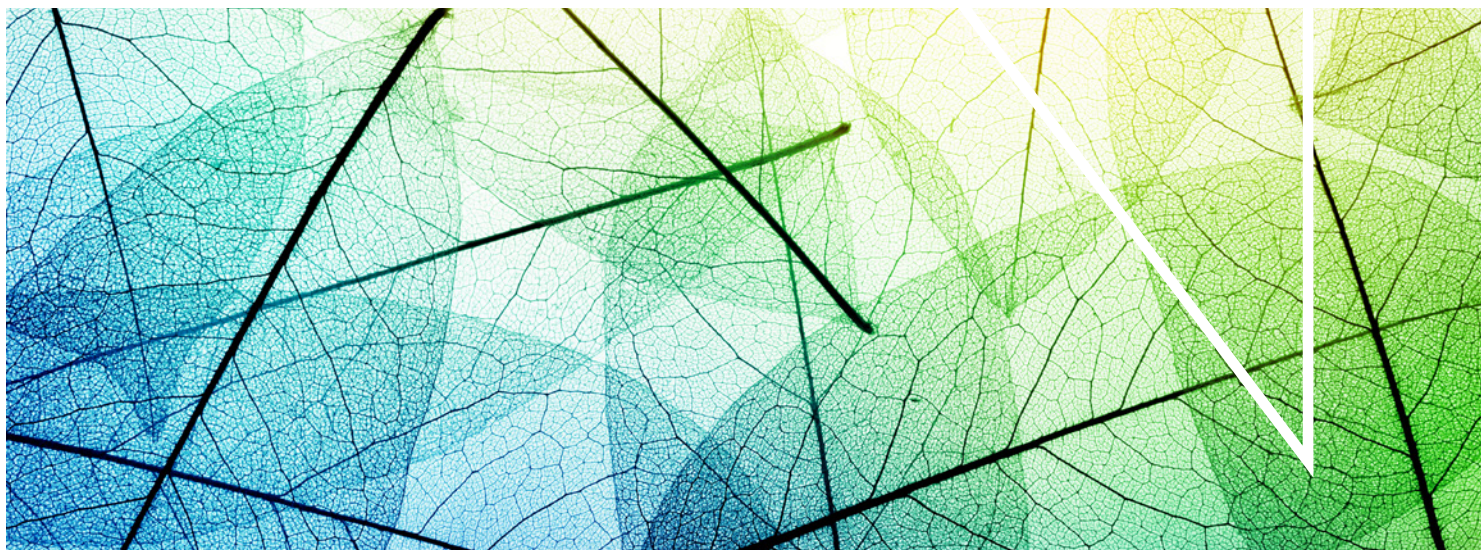
**49%** DELLE NAVI PASSEGGERI



**116** AMMINISTRAZIONI DI BANDIERA



# Certification



## Servizi

- Certificazione sistemi di gestione
- Certificazione di prodotto
- Certificazione di personale, processi e progetti
- Verifiche statutarie e collaudi apparecchiature
- Formazione sui sistemi di gestione
- Assessment e audit nel settore Automotive
- Validazione e verifica di progetti GHG
- Certificazione di sistema anticorruzione
- Biosafety trust certification



**140+** SCHEMI DI CERTIFICAZIONE



**970+** CERTIFICATI SU SCHEMI  
FOOD



**1,500+** AZIENDE CERTIFICATE PER  
LO SCHEMA AGROALIMENTARE



**28,000+** CERTIFICAZIONI DI  
SISTEMI DI GESTIONE



**36,000+** CERTIFICAZIONI DI  
PRODOTTO



**81,000** CERTIFICAZIONI DEL  
PERSONALE



**150,000** PROVE DI LABORATORIO



**1,000 GHG** PROGETTI DI  
RIDUZIONE GHG COMPLETATI O IN  
CORSO DI COMPLETAMENTO

# Industry



## Servizi

### SERVIZI MATERIALS, TECHNOLOGY & INNOVATION

- Innovazione strategica e di business
- Progettazione di prodotto
- Sviluppo materiale e di prodotto
- Innovazione del processo manifatturiero & smart manufacturing
- Selezione e qualifica dei materiali
- Sostenibilità di prodotto e di processo
- Engineering Critical Assessment (ECA)
- Valutazione del ciclo di vita
- Valutazione della prestazione
- Valutazione delle condizioni & analisi forense

### SERVIZI SPACE & DEFENCE

- Ingegneria integrata e di sistema
- Controllo dei sistemi da combattimento installati a bordo
- Prove di simulazione, test e prove di supporto
- Sviluppo software
- Design di hardware, firmware e software
- Progettazione nel campo della Cyber security e sicurezza fisica delle persone
- Progettazione e Gestione integrata del supporto logistico
- P3M, Servizi gestionali & strumenti integrati di supporto alla decision analysis
- Modelli e simulazioni finanziarie, funzionali e d'impresa
- Soluzioni per formazione e training
- Servizi di supporto alle decisioni
- Independent Safety Advisor



**285 K** ORE IN ATTIVITÀ DI SPAZIO & DIFESA



**43 K** ORE IN PROGETTI DI FORMAZIONE E TRAINING



**82%** TASSO DI PRIMO SUPERAMENTO DELL'ESAME PER ISPETTORI ASME LIVELLO 1



**92%** TASSO DI SUPERAMENTO NEI CORSI DI PREPARAZIONE ALL'ESAME API



**500+ kg** LEGHE SPECIALI IN POLVERE PRODOTTE PER APPLICAZIONI DI MANIFATTURA ADDITIVA



**800+ K** ORE DI PROVE DI STRESS AD ALTA TEMPERATURA



**300+ K** ORE DI PROVE DI RESISTENZA ALLA CORROSIONE



**5** TECNOLOGIE SPAZIALI/NUCLEARI TRASFERITE AD APPLICAZIONI INDUSTRIALI



# Inspection & Field



## Servizi

- Supervisione della messa in esercizio
- Drilling & completions
- Expediting
- Logistica e catena di fornitura
- Marine Warranty Survey
- Certificazione di materiali e prodotti
- Gestione dei materiali
- Ispezioni pre-shipment
- Assicurazione globale di pre-spedizione e tracciabilità
- QA/QC in sito
- RBI, IOW, pianificazione delle ispezioni
- Supervisione della costruzione del sito
- Smart monitoring e gestione dell'integrità
- SURF
- Ispezioni su fornitori
- Qualifica dei fornitori
- Ispezioni di saldatura e controlli non distruttivi



**400,000 +** ORE DI ATTIVITÀ  
O&M SUL CAMPO



**1,100,000** ORE DI SUPERVISIONE  
IN SITO



**20+** PIATTAFORME OFFSHORE OIL &  
GAS CERTIFICATE



**50+** STUDI IOW SU UNITÀ DI  
RAFFINAZIONE

# RINA per l'idrogeno

## I nostri Servizi

 <b>STRATEGIC MARKET INTELLIGENCE</b>	 <b>AUDIT TECNICI E FINANZIARI</b>	 <b>DAL CONCEPT AL DESIGN</b>
 <b>MATERIALI E COMPONENTI</b>	 <b>RICERCA E SVILUPPO</b>	 <b>HSE &amp; PERMITTING</b>
 <b>OPERABILITY ASSURANCE AND ASSET INTEGRITY MANAGEMENT</b>	 <b>TECHNOLOGY QUALIFICATION</b>	 <b>TRAINING</b>

Il **Laboratorio Delta H** è dedicato a valutare le prestazioni dei materiali e dei componenti in presenza di idrogeno gassoso a pressioni molto elevate (fino a 1.000 bar, 14.500 psi):

- Unità di prova a fondo scala
- Unità di prova su piccola scala
- Unità di prova della temperatura di concentrazione ad alta pressione

## Soluzioni su misura da 160 anni

 <b>3,900+</b> PERSONE NEL MONDO	 <b>200</b> UFFICI IN <b>70</b> PAESI	 <b>476 M €</b> TURNOVER
--	---	--

Una suite di servizi per mitigare l'impatto del Covid-19 e supportare la business continuity.

- La prima ispezione in remoto al mondo per la certificazione statutaria e di classe sulla portarinfuse Cielo di Gaspesie (Gruppo d'Amico)
- Conversione della M / n Splendid del GNV in una nave ospedale per assistere i pazienti Covid-19
- Fiumicino e Ciampino (Roma, Italia) sono i primi aeroporti al mondo ad ottenere la certificazione Biosafety Trust

## I nostri Servizi

### Salute e sicurezza sul lavoro

- Biosafety Trust Certification
- Notazione addizionale BIOSAFE SHIP
- Servizi HSE per la continuità del business
- Certificazione ISO 45001
- Pre-shipment & traceability global assurance



### Remotizzazione

- Ispezioni in remoto
- Kiber Helmet
- EHSS smart due diligence
- Smart technical due diligence
- Testing Marine da remoto



### Business Continuity

- Toolkit RINA per la continuità operativa
- Attestazione Safe Reopening Check
- Resilience engineering
- Direct Worker Reporting
- Certificazione ISO 22301



### Distanziamento sociale - classe virtuale

- Formazione per la certificazione
- Training Marine
- Formazione per lo Spazio & Difesa
- Business School
- Formazione tecnica





[info@rina.org](mailto:info@rina.org)  
[rina.org](http://rina.org)

RINA è costituita dalla società madre RINA S.p.A., la holding che controlla le principali sub-holding RINA Services S.p.A. e RINA Consulting S.p.A. Al fine di garantire il rispetto delle norme applicabili in materia di riconoscimento, autorizzazione, notifica e accreditamento, comprese quelle relative alla gestione dell'imparzialità, RINA ha adottato un modello organizzativo e di governance. Secondo questo modello, le sub-holding sono soggette a direzione e coordinamento da parte della holding nei settori finanza, amministrazione, strategia, organizzazione, gestione e continuità aziendale, mentre le decisioni tecniche e operative rimangono sotto la responsabilità esclusiva delle sub-holding e delle loro società controllate. La rigorosa separazione delle funzioni negli organi direttivi e la gestione del conflitto di interessi, che attraverso l'analisi di rischio identifica e gestisce le minacce derivanti dalle relazioni intragruppo, garantiscono il rispetto delle regole di imparzialità applicabili.